



















VIVIENDA MI-04-B

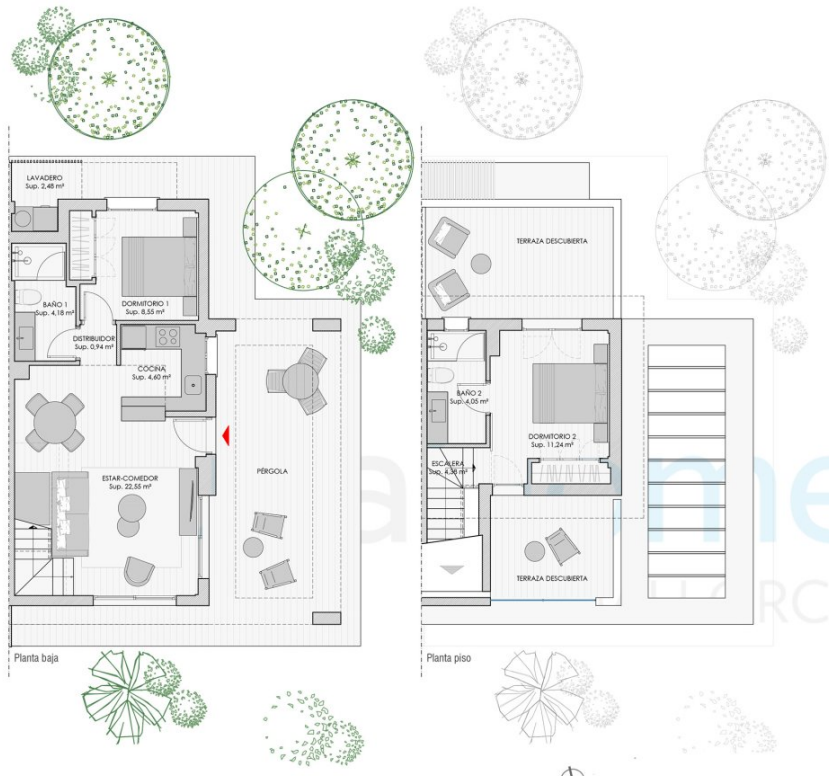
2	2	1	75 m ²	237 m ²

Superficies útiles

Estar-comedor	22,55 m ²
Cocina	4,50 m ²
Distribuidor	0,94 m ²
Dormitorio 1	8,55 m ²
Baño 1	4,18 m ²
Lavadero	2,48 m ²
Escalera	4,38 m ²
Dormitorio 2	11,24 m ²
Baño 2	4,05 m ²
Total superficie útil interior	62,97 m²

Superficies construidas

Superficie construida cerrada	75,00 m ²
Superficie construida terrazas	21,02 m ²
Superficie construida pérgola	24,00 m ²
Total superficies construidas	120,02 m²
Superficie jardín	138,45 m ²
Superficie parcela	237,12 m ²



Deviations may occur